

Maxos fusion

LL512X LED31S/840 PSD PCO 7 WH

Produktfoto



Technische Daten

Produktdaten

Bestell-Produktname	LL512X LED31S/840 PSD PCO 7 WH
Gesamt-Produktcode (EOC)	871869638411400
Material-Nr. (12NC)	910925864293
EAN/UPC - Produkt	8718696384114
Nettogewicht (Einzelteil)	1300 g
Verpackungsanzahl pro Umverpackung	1
Anzahl pro Verpackung	1

Allgemeine Informationen

Lichttechnologie	LED
Dimmbar	Ja
Lichtquelle ersetzbar	Nein
Optik	Opal
Ausstrahlungswinkel der Lichtquelle	120 °
Ausstrahlungswinkel der Leuchte	180°
BAP-tauglich (UGR)	25
Farbe	Weiß
Betriebsgerät	Netzteil mit DALI-Schnittstell, Elektronisches Betriebsgerät, DALI-regelbar
Betriebsgerät inklusive	Ja
Steuerungsschnittstelle	DALI-regelbar
Anschluss	7-poliger Anschlussblock
Elektrisches Anschlusskabel	-
Max Anzahl pro Sicherungsautomat	24
Konstantlichtstrom	Nein

Elektrische Kenndaten

Netzspannung	220-240 V
Netzfrequenz	50 to 60 Hz
Leistungsfaktor (min)	0.97

Gehäuseeigenschaften

Gehäusematerial	Stahl
Optisches Material	Polykarbonat
Ausführung opt. Abdeckung/Linse	Opal
Material optische Abdeckung/Linse	Polykarbonat
Länge	1138 mm

Initialkennwerte

Farbwiedergabeindex	≥80
Lichtstrom-Neuwert	2700 lm
Leuchten-Lichtausbeute	128 lm/W
Lichtstromtoleranz	+/-7%
Farbortoleranz (SDCM)	(0.34. 0.35) SDCM <3
Systemleistung	21 W
Toleranz Leistungsaufnahme	+/-11%

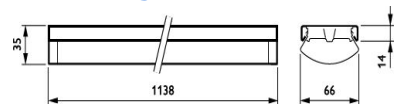
Lebensdauerkennwerte (IEC konform)

Betriebsgeräte-Ausfallrate bei Mittlerer Nutzlebensdauer von 50.000 h	5 %
Betriebsgeräte-Ausfallrate bei Mittlerer Nutzlebensdauer von 100.000 h	10 %
Lichtstromstabilität während der Nutzlebensdauer von 50.000 Stunden, bei 25 °C	L95
Lichtstromstabilität während der Nutzlebensdauer von 100.000 Stunden, bei 25 °C	L85

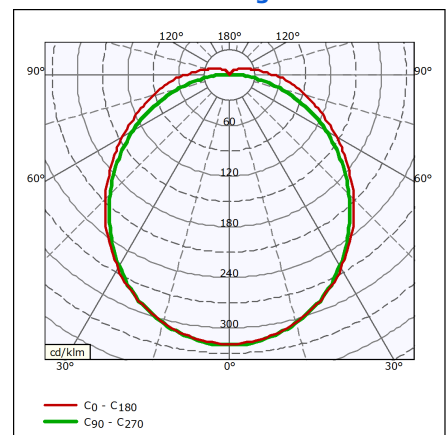
Anwendungsparameter

Nenntemperatur	-20 bis +35 °C
Umgebungstemperaturbereich	-20 bis +35 °C
Maximaler Dimmlevel	1%

Abmessungsskizze



Lichtstärkeverteilung



Zulassungen und Prüfzeichen

Schutzklasse	Schutzklasse I
Schutzart	IP20 - Fernhalten von Fingern
Schlagfestigkeit	IK02
Glühdrahtprüfung	Temperatur: 850 °C, Dauer: 30 s
CE-Zeichen	Ja
ENEC-Zeichen	ENEC-Zeichen
Entflammbarkeitszeichen	Zur Montage auf normal entflammbaren Oberflächen - Für Montage auf normal entflammbaren Oberflächen