

Maxos fusion

LL523T 7 SI

Maxos LED fusion Tragschiene; 2-längig, 2276mm; mit 7-poligen Stromschiensystem; 7x2,5qmm; IP20; Farbe Silber;

Philips Maxos fusion Tragschiene IP20
Flache Tragschiene aus vorlackiertem Stahlblech, weiß (ähnlich RAL 9006); Länge: 2276 mm, Breite: 62 mm, Höhe: 55 mm;
mit seitlich durchlaufender Aufnahme für Abhänger und Zubehör;
Vormontiertes mechanisch kodiertes 7-poliges Stromführungssystem zur freien Positionierung der eingesetzten Lichtträger. Stromschiene mit vorbedruckter Längsmarkierung zur sicheren Positionierung der Lichtträger.

Schutzklasse I

Technische Daten

Produktdaten

Bestell-Produktname	LL523T 7 SI
Gesamt-Produktcode (EOC)	871869639744299
Material-Nr. (12NC)	910925864265
EAN/UPC - Produkt	8718696397442
Nettogewicht (Einzelteil)	3200 g
Verpackungsanzahl pro Umverpackung	10
Anzahl pro Verpackung	NO / 1

Allgemeine Informationen

Lichttechnologie	LED
Lichtquelle ersetzbar	Nein
Farbe	SI
Steuerungsschnittstelle	DALI
Anschluss	Interner Anschluss

Elektrische Kenndaten

Netzspannung	220/ 240 V
Netzfrequenz	50-60 Hz

Gehäuseeigenschaften

Länge	2293 mm
-------	---------

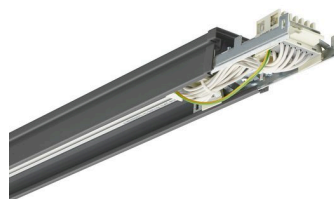
Anwendungsparameter

Umgebungstemperaturbereich	-10 bis +35 °C
----------------------------	----------------

Zulassungen und Prüfzeichen

Schutzklasse	Schutzklasse I
Schutzart	IP20 - Fernhalten von Fingern
Schlagfestigkeit	IK02
Glühdrahtprüfung	850/30
CE-Zeichen	ja
ENEC-Zeichen	ENEC Zeichen
Entflammbarkeitszeichen	F - Für Montage auf normal entflammbaren Oberflächen
RoHS-Zeichen	RoHS mark

Produktfoto



Prüfzeichen

Abmessungsskizze

