

## Maxos LED

4MX850 491 LED40S/830 PSD DA20 SI

### Technische Daten

#### Produktinformationen

Bestell-Produktname	4MX850 491 LED40S/830 PSD DA20 SI
Gesamt-Produktcode (EOC)	403073266273999
Material-Nr. (12NC)	910629126026
EAN/UPC - Produkt	4030732662739
Nettogewicht (Einzelteil)	1700 g
Verpackungsanzahl pro Umverpackung	3
Anzahl pro Verpackung	1

#### Allgemeine Informationen

Lichttechnologie	LED
Dimmbar	Ja
Lampenfamilie	LED module, system flux 4000 lm
Anzahl Lichtquellen	1
Lichtquelle ersetzbar	Nein
Optik	Doppelt asymmetrische Optik (20°)
Ausstrahlungswinkel der Lichtquelle	120 °
Ausstrahlungswinkel der Leuchte	20°
BAP-tauglich (UGR)	Not a
Farbe	Silber
Betriebsgerät	Netzteil mit DALI-Schnittstell, Elektronisches Betriebsgerät, DALI-regelbar
Betriebsgerät inklusive	Ja
Steuerungsschnittstelle	DALI-regelbar
Anschluss	5-poliger Anschlussblock
Elektrisches Anschlusskabel	-
Max Anzahl pro Sicherungsautomat	24
Konstantlichtstrom	Nein

#### Elektrische Kenndaten

Netzspannung	220-240 V
Netzfrequenz	50 to 60 Hz
Leistungsfaktor (min)	0.97

#### Gehäuseeigenschaften

Gehäusematerial	Stahl
Optisches Material	Polymethylmethacrylat
Typ optische Abdeckung/ Linse	Acrylglaswanne/-abdeckung
Ausführung opt. Abdeckung/ Linse	Klar
Material optische Abdeckung/ Linse	Polymethylmethacrylat
Länge	1478 mm

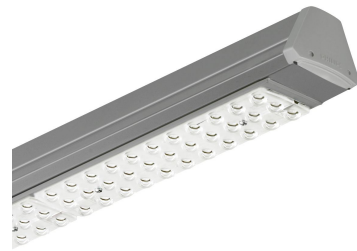
#### Initialkennwerte

Farbwiedergabeindex	≥80
Lichtstrom-Neuwert	3800 lm
Leuchten-Lichtausbeute	158 lm/W
Lichtstromtoleranz	+/-10%
Farborttoleranz (SDCM)	(0.43, 0.40) SDCM <3.5
Systemleistung	24 W
Toleranz Leistungsaufnahme	+/-10%

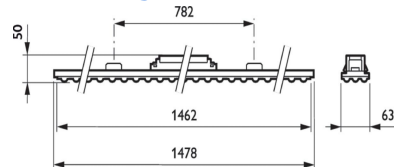
#### Lebensdauerkenneiwerte (IEC konform)

Betriebsgeräte-Ausfallrate bei Mittlerer Nutzlebensdauer von 50.000 h	5 %
Betriebsgeräte-Ausfallrate bei Mittlerer Nutzlebensdauer von 100.000 h	10 %
Lichtstromstabilität während der Nutzlebensdauer von 50.000 Stunden, bei 25 °C	L90
Lichtstromstabilität während der Nutzlebensdauer von 100.000 Stunden, bei 25 °C	L80
Ausfallrate EVG nach 5.000 Stunden	1.00 %

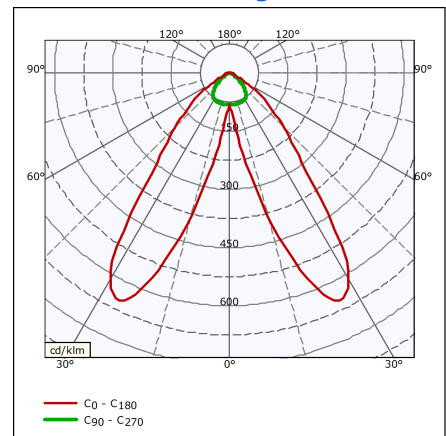
### Produktfoto



### Abmessungsskizze



### Lichtstärkeverteilung



#### Anwendungsparameter

Nenntemperatur	-20 bis +35 °C
Umgebungstemperaturbereich	-20 bis +35 °C
Maximaler Dimmlevel	1%

#### Zulassungen und Prüfzeichen

Schutzklasse	Schutzklasse I
Schutzart	IP20 - Fernhalten von Fingern
Schlagfestigkeit	IK02
Glühdrahtprüfung	Temperatur: 650 °C, Dauer: 30 s
CE-Zeichen	Ja
ENEC-Zeichen	ENEC-Zeichen