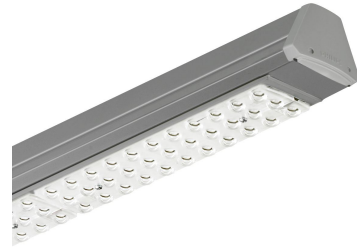


## Maxos LED

4MX850 581 LED55S/830 PSD WB SI

## Produktfoto



## Technische Daten

### Produktdaten

|                                    |                                 |
|------------------------------------|---------------------------------|
| Bestell-Produktname                | 4MX850 581 LED55S/830 PSD WB SI |
| Gesamt-Produktcode (EOC)           | 403073266131299                 |
| Material-Nr. (12NC)                | 910629121426                    |
| EAN/UPC - Produkt                  | 4030732661312                   |
| Nettogewicht (Einzelteil)          | 1800 g                          |
| Verpackungsanzahl pro Umverpackung | 3                               |
| Anzahl pro Verpackung              | 1                               |

### Allgemeine Informationen

|                                     |   |
|-------------------------------------|---|
| Lichttechnologie                    | LED   |
| Dimmbar                             | Ja  |
| Lampenfamilie                       | LED Module, system flux 5500 lm   |
| Anzahl Lichtquellen                 | 1   |
| Lichtquelle ersetzbar               | Nein  |
| Optik                               | Breitstrahlend (WB)   |
| Ausstrahlungswinkel der Lichtquelle | 120 °   |
| Ausstrahlungswinkel der Leuchte     | 90°   |
| BAP-tauglich (UGR)                  | Not a   |
| Farbe                               | Silber  |
| Betriebsgerät                       | Netzteil mit DALI-Schnittstell, Elektronisches Betriebsgerät, DALI-regelbar |
| Betriebsgerät inklusive             | Ja  |
| Steuerungsschnittstelle             | DALI-regelbar   |
| Anschluss                           | 5-poliger Anschlussblock  |
| Elektrisches Anschlusskabel         | -   |
| Max Anzahl pro Sicherungsautomat    | 24  |
| Konstantlichtstrom                  | Nein  |

### Elektrische Kenndaten

|                       |             |
|-----------------------|-------------|
| Netzspannung          | 220-240 V   |
| Netzfrequenz          | 50 to 60 Hz |
| Leistungsfaktor (min) | 0.97        |

### Gehäuseeigenschaften

|                                    |                           |
|------------------------------------|---------------------------|
| Gehäusematerial                    | Stahl                     |
| Optisches Material                 | Polymethylmethacrylat     |
| Typ optische Abdeckung/ Linse      | Acrylglaswanne/-abdeckung |
| Ausführung opt. Abdeckung/ Linse   | Klar                      |
| Material optische Abdeckung/ Linse | Polymethylmethacrylat     |
| Länge                              | 1528 mm                   |

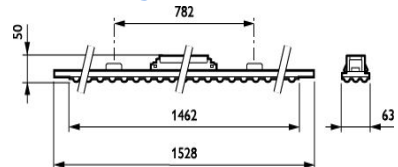
### Initialkennwerte

|                            |                        |
|----------------------------|------------------------|
| Farbwiedergabeindex        | ≥80                    |
| Lichtstrom-Neuwert         | 5200 lm                |
| Leuchten-Lichtausbeute     | 160 lm/W               |
| Lichtstromtoleranz         | +/-10%                 |
| Farbortoleranz (SDCM)      | (0.43, 0.40) SDCM <3.5 |
| Systemleistung             | 32.5 W                 |
| Toleranz Leistungsaufnahme | +/-10%                 |

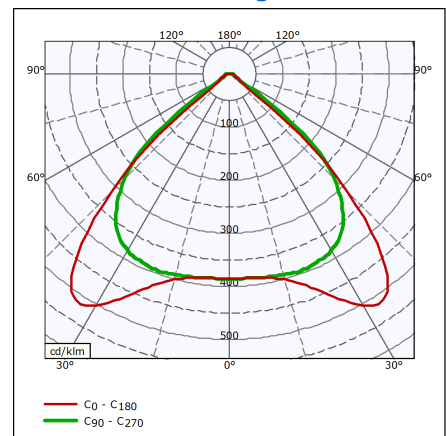
### Lebensdauerkennwerte (IEC konform)

|   |        |
|---|--------|
| Betriebsgeräte-Ausfallrate bei Mittlerer Nutzlebensdauer von 50.000 h           | 5 %    |
| Betriebsgeräte-Ausfallrate bei Mittlerer Nutzlebensdauer von 100.000 h          | 10 %   |
| Lichtstromstabilität während der Nutzlebensdauer von 50.000 Stunden, bei 25 °C  | L90    |
| Lichtstromstabilität während der Nutzlebensdauer von 100.000 Stunden, bei 25 °C | L80    |
| Ausfallrate EVG nach 5.000 Stunden  | 1.00 % |

## Abmessungsskizze



## Lichtstärkeverteilung



#### Anwendungsparameter

|                            |                |
|----------------------------|----------------|
| Nenntemperatur             | -20 bis +35 °C |
| Umgebungstemperaturbereich | -20 bis +35 °C |
| Maximaler Dimmlevel        | 1%             |

#### Zulassungen und Prüfzeichen

|                  |                                 |
|------------------|---------------------------------|
| Schutzklasse     | Schutzklasse I                  |
| Schutzart        | IP20 - Fernhalten von Fingern   |
| Schlagfestigkeit | IK02                            |
| Glühdrahtprüfung | Temperatur: 650 °C, Dauer: 30 s |
| CE-Zeichen       | Ja                              |
| ENEC-Zeichen     | ENEC-Zeichen                    |