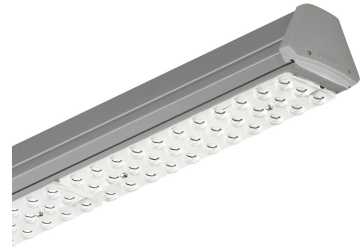


Maxos LED

4MX850 491 LED80S/840 PSD WB SI

Produktfoto



Technische Daten

Produktdaten

Bestell-Produktname	4MX850 491 LED80S/840 PSD WB SI
Gesamt-Produktcode (EOC)	871869908008299
Material-Nr. (12NC)	910500460502
EAN/UPC - Produkt	8718699080082
Nettogewicht (Einzelteil)	1700 g
Verpackungsanzahl pro Umverpackung	3
Anzahl pro Verpackung	1

Allgemeine Informationen

Lichttechnologie	LED
Dimmbar	Ja
Lampenfamilie	LED Module, system flux 8000 lm
Anzahl Lichtquellen	1
Lichtquelle ersetzbar	Nein
Optik	Breitstrahlend (WB)
Ausstrahlungswinkel der Lichtquelle	120 °
Ausstrahlungswinkel der Leuchte	90°
BAP-tauglich (UGR)	Not a
Farbe	Silber
Betriebsgerät inklusive	Ja
Steuerungsschnittstelle	DALI-regelbar
Anschluss	5-poliger Anschlussblock
Elektrisches Anschlusskabel	-
Max Anzahl pro Sicherungsautomat	24
Konstantlichtstrom	Nein

Elektrische Kenndaten

Netzspannung	220/ 240 V
Netzfrequenz	50 to 60 Hz
Leistungsfaktor (min)	0.97

Gehäuseeigenschaften

Gehäusematerial	Stahl
Optisches Material	Polymethylmethacrylat
Typ optische Abdeckung/ Linse	Acrylglaswanne/-abdeckung
Ausführung opt. Abdeckung/ Linse	Klar
Material optische Abdeckung/ Linse	Polymethylmethacrylat
Länge	1478 mm

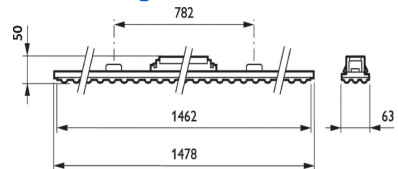
Initialkennwerte

Farbwiedergabeindex	≥80
Lichtstrom-Neuwert	8000 lm
Leuchten-Lichtausbeute	166 lm/W
Lichtstromtoleranz	+/-10%
Farbortoleranz (SDCM)	(0.38, 0.38) SDCM <3.5
Systemleistung	48 W
Toleranz Leistungsaufnahme	+/-10%

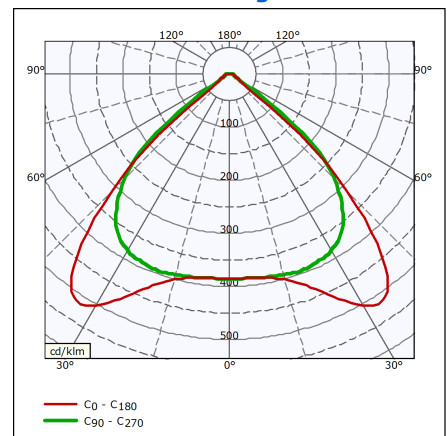
Lebensdauer kennwerte (IEC konform)

Betriebsgeräte-Ausfallrate bei Mittlerer Nutzlebensdauer von 50.000 h	5 %
Betriebsgeräte-Ausfallrate bei Mittlerer Nutzlebensdauer von 100.000 h	10 %
Lichtstromstabilität während der Nutzlebensdauer von 50.000 Stunden, bei 25 °C	L90
Lichtstromstabilität während der Nutzlebensdauer von 75.000 Stunden, bei 25 °C	-
Lichtstromstabilität während der Nutzlebensdauer von 35.000 Stunden, bei 25 °C	-
Lichtstromstabilität während der Nutzlebensdauer von 100.000 Stunden, bei 25 °C	L80

Abmessungsskizze



Lichtstärkeverteilung



Anwendungsparameter

Nenntemperatur	-20 bis +35 °C
Umgebungstemperaturbereich	-20 bis +35 °C
Maximaler Dimmlevel	1%

Zulassungen und Prüfzeichen

Schutzklasse	Schutzklasse I
Schutzart	IP20 - Fernhalten von Fingern
Schlagfestigkeit	IK02
Glühdrahtprüfung	Temperatur: 650 °C, Dauer: 30 s
CE-Zeichen	Ja
ENEC-Zeichen	ENEC-Zeichen